

Nazwa zadania	Remont drogi powiatowej nr 2175D - ul. Nowodworska w Legnicy.		
Nazwa opracowania	Projekt czasowej organizacji ruchu <i>etap: 2</i>		
Nazwa rysunku	Etap 2 - remont chodnika		
Skala	1:500	Data	03.2026
Nr rys.	2		

LEGENDA:

- RĘCZNE KIEROWANIE RUCHEM

P-10

ist

P-14

prj

PROJEKTOWANE OZNAKOWANIE POZIOME BARWY ŻÓLTEJ

D-6

prj

D-6

ist

PROJEKTOWANE OZNAKOWANIE PIONOWE

P-10

ist

P-14

prj

ISTNIEJĄCE OZNAKOWANIE POZIOME

D-6

ist

D-6

prj

ISTNIEJĄCE OZNAKOWANIE PIONOWE

D-6

ist

D-6

prj

ISTNIEJĄCE OZNAKOWANIE DO LIKWIDACJI / ZASŁONIĘCIA

D-6

ist

D-6

prj

ISTNIEJĄCE OZNAKOWANIE DO PRZENIESIENIA

U-20b

prj

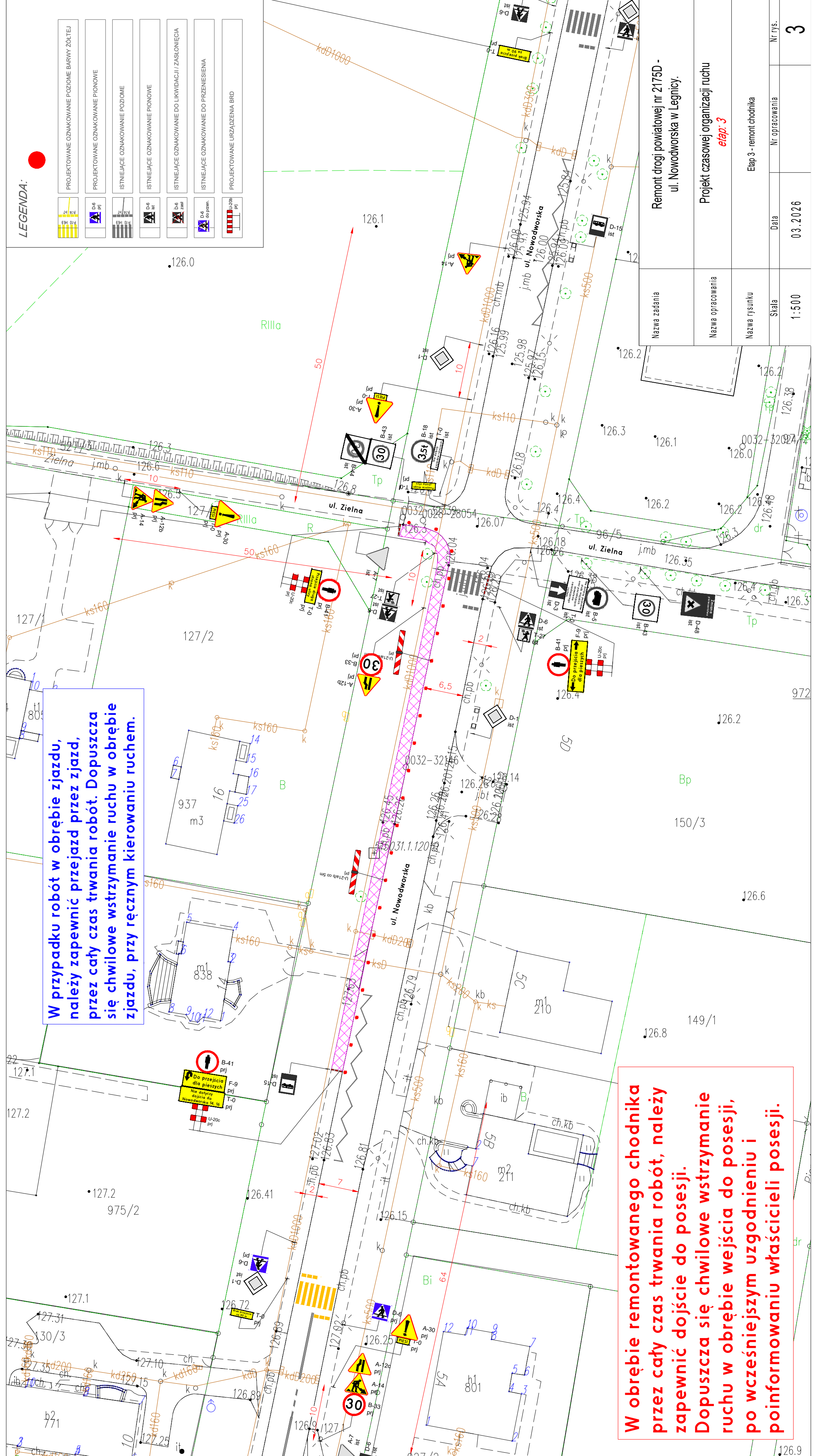
U-20b

ist

PROJEKTOWANE URZĄDZENIA BRD

W przypadku robót w obrębie zjazdu, należy zapewnić przejazd przez zjazd, przez cały czas trwania robót. Dopuszcza się chwilowe wstrzymanie ruchu w obrębie zjazdu, przy ręcznym kierowaniu ruchem.

W obrębie remontowanego chodnika przez cały czas trwania robót, należy zapewnić dojście do posesji. Dopuszcza się chwilowe wstrzymanie ruchu w obrębie wejścia do posesji, po wcześniejszym uzgodnieniu i poinformowaniu właścicieli posesji.



LEGENDA:

	PROJEKTOWANE OZNAKOWANIE POZIOME BARWY ŻÓŁTEJ
	PROJEKTOWANE OZNAKOWANIE PIONOWE
	ISTNIEJĄCE OZNAKOWANIE POZIOME
	ISTNIEJĄCE OZNAKOWANIE PIONOWE
	ISTNIEJĄCE OZNAKOWANIE DO LIKWIDACJI / ZASŁONIĘCIA
	ISTNIEJĄCE OZNAKOWANIE DO PRZENIESIENIA
	PROJEKTOWANE URZĄDZENIA BRD

W przypadku robót w obrębie zjazdu, należy zapewnić przejazd przez zjazd, przez cały czas trwania robót. Dopuszcza się chwilowe wstrzymanie ruchu w obrębie zjazdu, przy ręcznym kierowaniu ruchem.

W obrębie remontowanego chodnika przez cały czas trwania robót, należy zapewnić dojście do posesji. Dopuszcza się chwilowe wstrzymanie ruchu w obrębie wejścia do posesji, po wcześniejszym uzgodnieniu i poinformowaniu właścicieli posesji.

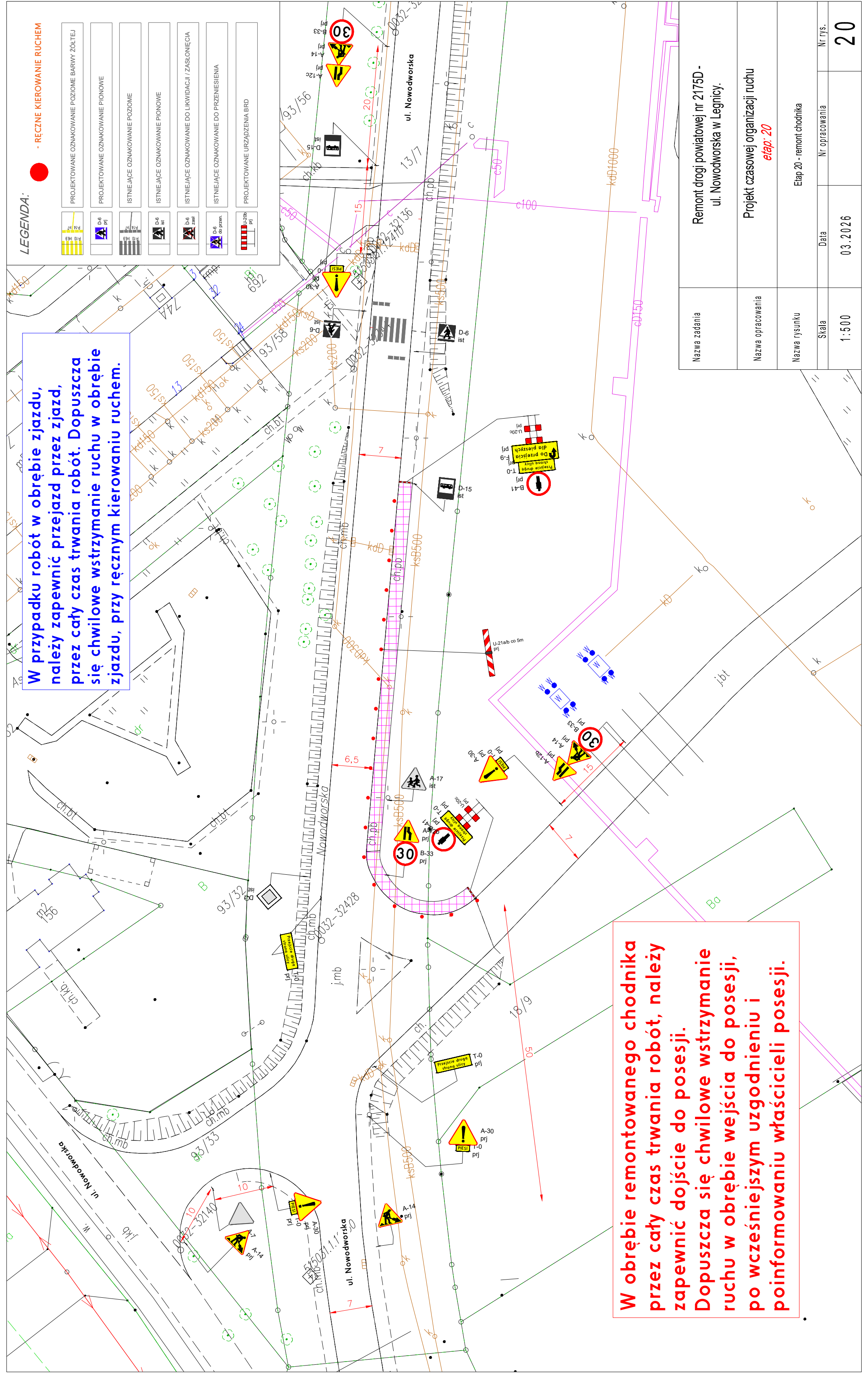
Nazwa zadania	Remont drogi powiatowej nr 2175D - ul. Nowodworska w Legnicy.
Nazwa opracowania	Projekt czasowej organizacji ruchu <i>etap: 3</i>
Nazwa rysunku	Etap 3 - remont chodnika
Skala	1:500
Data	03.2026
Nr opracowania	
Nr rys.	3

W przypadku robót w obrębie zjazdu, należy zapewnić przejazd przez zjazd, przez cały czas trwania robót. Dopuszcza się chwilowe wstrzymanie ruchu w obrębie zjazdu, przy ręcznym kierowaniu ruchem.

W obrębie remontowanego chodnika przez cały czas trwania robót, należy zapewnić dojście do posesji. Dopuszcza się chwilowe wstrzymanie ruchu w obrębie wejścia do posesji, po wcześniejszym uzgodnieniu i poinformowaniu właścicieli posesji.

LEGENDA:		- RĘCZNE KIEROWANIE RUCHEM
	PROJEKTOWANE OZNAKOWANIE POZIOME BARIW ŻÓLTEJ	
	PROJEKTOWANE OZNAKOWANIE PIONOWE	
	ISTNIEJĄCE OZNAKOWANIE POZIOME	
	ISTNIEJĄCE OZNAKOWANIE PIONOWE	
	ISTNIEJĄCE OZNAKOWANIE DO LUKWIDACJI / ZASŁONIĘCIA	
	ISTNIEJĄCE OZNAKOWANIE DO PRZENIESIENIA	
	PROJEKTOWANE URZĄDZENIA BRO	

Nazwa zadania	Remont drogi powiatowej nr 2175D - ul. Nowodworska w Legnicy.		
Nazwa opracowania	Projekt czasowej organizacji ruchu etap. 22		
Nazwa rysunku	Etap 22 - remont chodnika	Nr rys.	22
Skala	1:500	Data	03.2026



W przypadku robót w obrębie zjazdu, należy zapewnić przejazd przez zjazd, przez cały czas trwania robót. Dopuszcza się chwilowe wstrzymanie ruchu w obrębie zjazdu, przy ręcznym kierowaniu ruchem.

W obrębie remontowanego chodnika przez cały czas trwania robót, należy zapewnić dojście do posesji. Dopuszcza się chwilowe wstrzymanie ruchu w obrębie wejścia do posesji, po wcześniejszym uzgodnieniu i poinformowaniu właścicieli posesji.

LEGENDA:

• RĘCZNE KIEROWANIE RUCHEM

	PROJEKTOWANE OZNAKOWANIE POZIOME BARWY ŻÓŁTEJ
	PROJEKTOWANE OZNAKOWANIE PIONOWE
	ISTNIEJĄCE OZNAKOWANIE POZIOME
	ISTNIEJĄCE OZNAKOWANIE PIONOWE
	ISTNIEJĄCE OZNAKOWANIE DO LIKWIDACJI / ZASŁONIĘCIA
	ISTNIEJĄCE OZNAKOWANIE DO PRZENIESIENIA
	PROJEKTOWANE URZĄDZENIA BRD

Nazwa zadania	Remont drogi powiatowej nr 2175D - ul. Nowodworska w Legnicy.		
Nazwa opracowania	Projekt czasowej organizacji ruchu <i>etap: 20</i>		
Nazwa rysunku	Etap 20 - remont chodnika		
Skala	1:500	Data	Nr opracowania
	03.2026		Nr rys.
			20

W obrębie remontowanego chodnika przez cały czas trwania robót, należy zapewnić dojazd do posesji. Dopuszcza się chwilowe wstrzymanie ruchu w obrębie wejścia do posesji, po wcześniejszym uzgodnieniu i poinformowaniu właścicieli posesji.

W przypadku robót w obrębie zjazdu, należy zapewnić przejazd przez zjazd, przez cały czas trwania robót. Dopuszcza się chwilowe wstrzymanie ruchu w obrębie zjazdu, przy ręcznym kierowaniu ruchem.

LEGENDA:

- RĘCZNE KIEROWANIE RUCHEM

	PROJEKTOWANE OZNAKOWANIE POZIOME BARWY ŻÓLTEJ
	PROJEKTOWANE OZNAKOWANIE PIONOWE
	ISTNIEJĄCE OZNAKOWANIE POZIOME
	ISTNIEJĄCE OZNAKOWANIE PIONOWE
	ISTNIEJĄCE OZNAKOWANIE DO LIKWIDACJI / ZASŁONIĘCIA
	ISTNIEJĄCE OZNAKOWANIE DO PRZENIESIENIA
	PROJEKTOWANE URZĄDZENIA BRD

Nazwa zadania	Remont drogi powiatowej nr 2175D - ul. Nowodworska w Legnicy.		
Nazwa opracowania	Projekt czasowej organizacji ruchu etap: 19		
Nazwa rysunku	Etap 19 - remont chodnika		
Skala	1:500	Data	Nr rys.
		03.2026	19

W przypadku robót w obrębie zjazdu, należy zapewnić przejazd przez zjazd, przez cały czas trwania robót. Dopuszcza się chwilowe wstrzymanie ruchu w obrębie zjazdu, przy ręcznym kierowaniu ruchem.

W obrębie remontowanego chodnika przez cały czas trwania robót, należy zapewnić dojazd do posesji. Dopuszcza się chwilowe wstrzymanie ruchu w obrębie wejścia do posesji, po wcześniejszym uzgodnieniu i poinformowaniu właścicieli posesji.

LEGENDA:

- RĘCZNE KIEROWANIE RUCHEM

	PROJEKTOWANE OZNAKOWANIE POZIOME BARIWY ŻÓŁTEJ
	PROJEKTOWANE OZNAKOWANIE PIONOWE
	ISTNIEJĄCE OZNAKOWANIE POZIOME
	ISTNIEJĄCE OZNAKOWANIE PIONOWE
	ISTNIEJĄCE OZNAKOWANIE DO LIKWIDACJI / ZASŁONIĘCIA
	ISTNIEJĄCE OZNAKOWANIE DO PRZEMIESIENIA
	PROJEKTOWANE URZĄDZENIA BRD

Nazwa zadania	Remont drogi powiatowej nr 2175D - ul. Nowodworska w Legnicy		
Nazwa opracowania	Projekt czasowej organizacji ruchu <i>etap: 18</i>		
Nazwa rysunku	Etap 18 - remont chodnika		
Skala	1:500	Data	03.2026
		Nr opracowania	Nr rys.
			18

Nazwa zadania	Remont drogi powiatowej nr 2175D - ul. Nowodworska w Legnicy.		
Nazwa opracowania	Projekt czasowej organizacji ruchu <i>etap: 17</i>		
Nazwa rysunku	Etap 17 - remont chodnika		
Skala	1:500	Data	03.2026
Nr rys.	17		

W przypadku robót w obrębie zjazdu, należy zapewnić przejazd przez zjazd, przez cały czas trwania robót. Dopuszcza się chwilowe wstrzymanie ruchu w obrębie zjazdu, przy ręcznym kierowaniu ruchem.

W obrębie remontowanego chodnika przez cały czas trwania robót, należy zapewnić dojeżdżenie do posesji. Dopuszcza się chwilowe wstrzymanie ruchu w obrębie wejścia do posesji, po wcześniejszym uzgodnieniu i poinformowaniu właścicieli posesji.

LEGENDA:

- RĘCZNE KIEROWANIE RUCHEM

PROJEKTOWANE OZNAKOWANIE POZIOME BARIWY ŻÓLTEJ

PROJEKTOWANE OZNAKOWANIE PIONOWE

ISTNIEJĄCE OZNAKOWANIE POZIOME

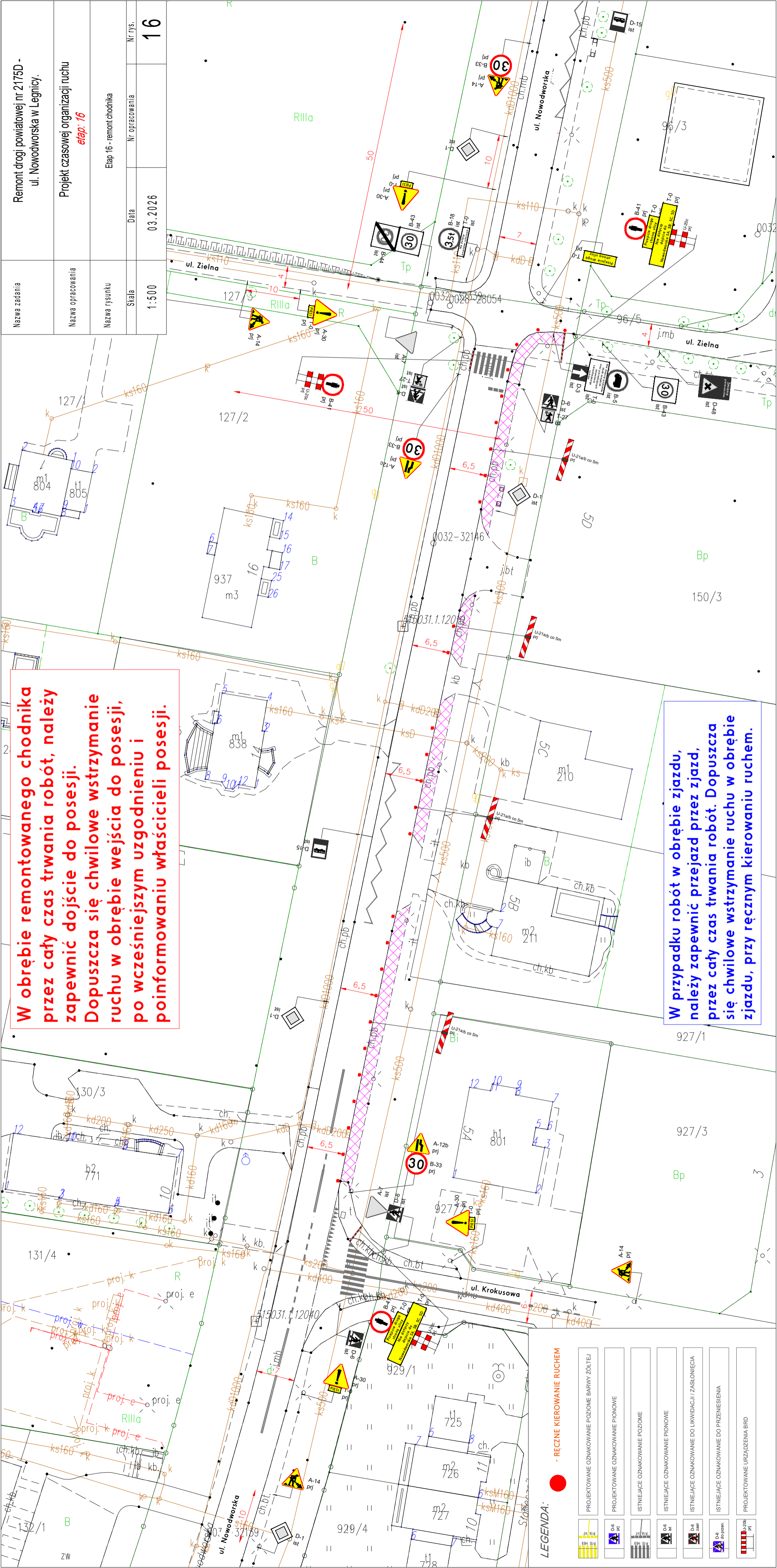
ISTNIEJĄCE OZNAKOWANIE PIONOWE

ISTNIEJĄCE OZNAKOWANIE DO LIKWIDACJI / ZASŁONIĘCIA

ISTNIEJĄCE OZNAKOWANIE DO PRZENIESIENIA

PROJEKTOWANE URZĄDZENIA BRD

Nazwa zadania	Remont drogi powiatowej nr 2175D - ul. Nowodworska w Legnicy.		
Nazwa opracowania	Projekt czasowej organizacji ruchu <i>etap: 16</i>		
Nazwa rysunku	Etap 16 - remont chodnika		
Skala	Data	Nr opracowania	Nr rys.
1:500	03.2026		16



W obrębie remontowanego chodnika przez cały czas trwania robót, należy zapewnić dojazd do posesji. Dopuszcza się chwilowe wstrzymanie ruchu w obrębie wejścia do posesji, po wcześniejszym uzgodnieniu i poinformowaniu właścicieli posesji.

W przypadku robót w obrębie zjazdu, należy zapewnić przejazd przez zjazd, przez cały czas trwania robót. Dopuszcza się chwilowe wstrzymanie ruchu w obrębie zjazdu, przy ręcznym kierowaniu ruchem.

LEGENDA:	
	PROJEKTOWANE OZNAKOWANIE POZIOME BARIWY ŻÓLTEJ
	PROJEKTOWANE OZNAKOWANIE PIONOWE
	ISTNIEJĄCE OZNAKOWANIE POZIOME
	ISTNIEJĄCE OZNAKOWANIE PIONOWE
	ISTNIEJĄCE OZNAKOWANIE DO LIKWIDACJI / ZASŁONIĘCIA
	ISTNIEJĄCE OZNAKOWANIE DO PRZENIESIENIA
	PROJEKTOWANE URZĄDZENIA BRD

W obrębie remontowanego chodnika przez cały czas trwania robót, należy zapewnić dojazd do posesji. Dopuszcza się chwilowe wstrzymanie ruchu w obrębie wejścia do posesji, po wcześniejszym uzgodnieniu i poinformowaniu właścicieli posesji.

W przypadku robót w obrębie zjazdu, należy zapewnić przejazd przez zjazd, przez cały czas trwania robót. Dopuszcza się chwilowe wstrzymanie ruchu w obrębie zjazdu, przy ręcznym kierowaniu ruchem.

LEGENDA:

- PROJEKTOWANE OZNAKOWANIE POZIOME BARWY ŻÓŁTEJ
- PROJEKTOWANE OZNAKOWANIE PIONOWE
- ISTNIEJĄCE OZNAKOWANIE POZIOME
- ISTNIEJĄCE OZNAKOWANIE PIONOWE
- ISTNIEJĄCE OZNAKOWANIE DO LIKWIDACJI / ZASŁONIĘCIA
- ISTNIEJĄCE OZNAKOWANIE DO PRZENIESIENIA
- PROJEKTOWANE URZĄDZENIA BRD

Remont drogi powiatowej nr 2175D - ul. Nowodworska w Legnicy.

Projekt czasowej organizacji ruchu etap: 15

Etap 15 - remont chodnika

Nazwa zadania

Nazwa opracowania

Nazwa rysunku

Skala

Data

Nr opracowania

Nr rys.

1:500

03.2026

15

W przypadku robót w obrębie zjazdu, należy zapewnić przejazd przez zjazd, przez cały czas trwania robót. Dopuszcza się chwilowe wstrzymanie ruchu w obrębie zjazdu, przy ręcznym kierowaniu ruchem.

- RĘCZNE KIEROWANIE RUCHEM

LEGENDA:

	PROJEKTOWANE OZNAKOWANIE POZIOME BARWY ŻÓŁTEJ
	PROJEKTOWANE OZNAKOWANIE PIONOWE
	ISTNIEJĄCE OZNAKOWANIE POZIOME
	ISTNIEJĄCE OZNAKOWANIE PIONOWE
	ISTNIEJĄCE OZNAKOWANIE DO LIKWIDACJI / ZASŁONIĘCIA
	ISTNIEJĄCE OZNAKOWANIE DO PRZENIESIENIA
	PROJEKTOWANE URZĄDZENIA BRD

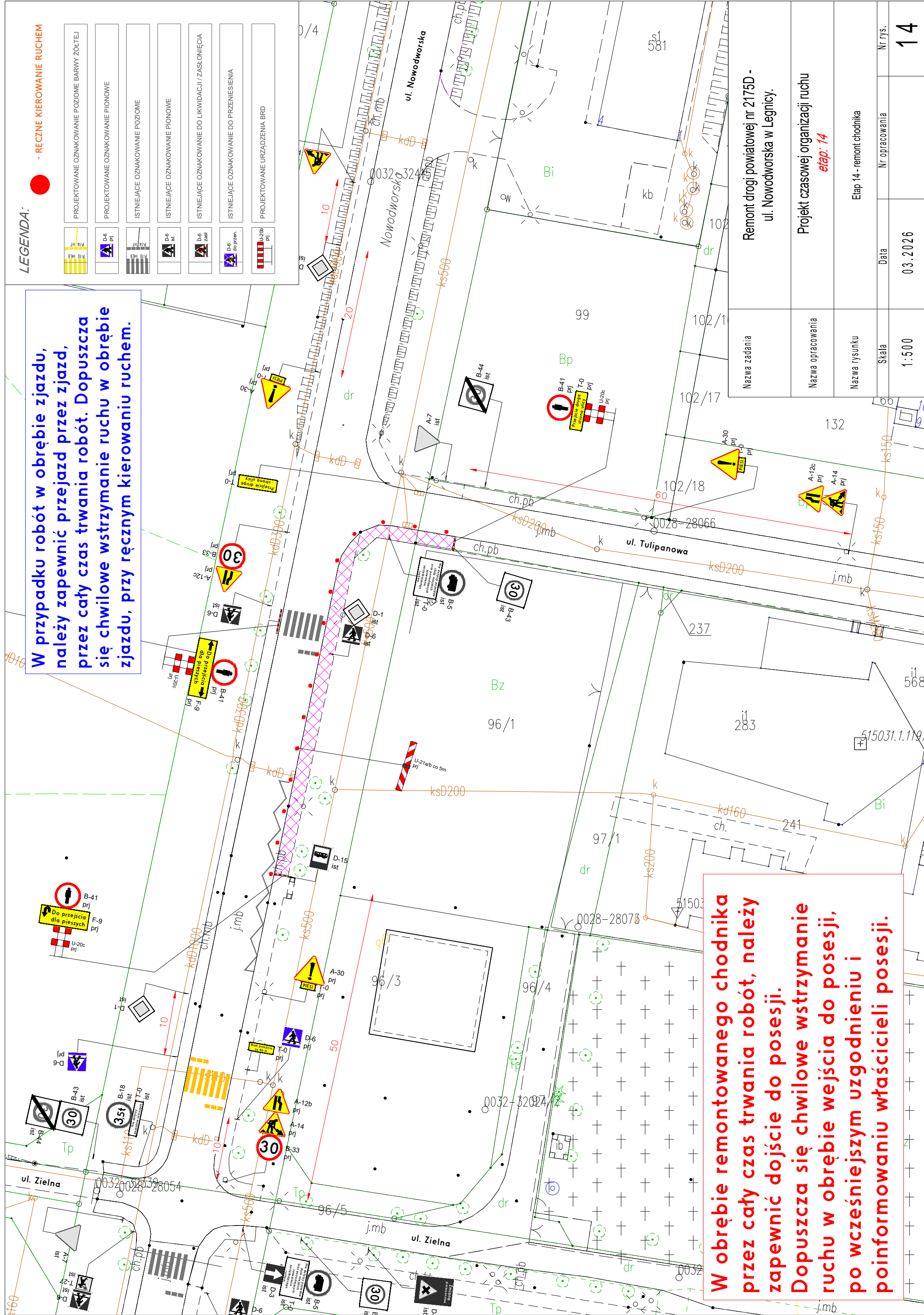
Remont drogi powiatowej nr 2175D -
ul. Nowodworska w Legnicy.

Projekt czasowej organizacji ruchu

Etap 15 - remont chodnika

Skala	Data	Nr opracowania	Nr rys.
1:500	03.2026		15

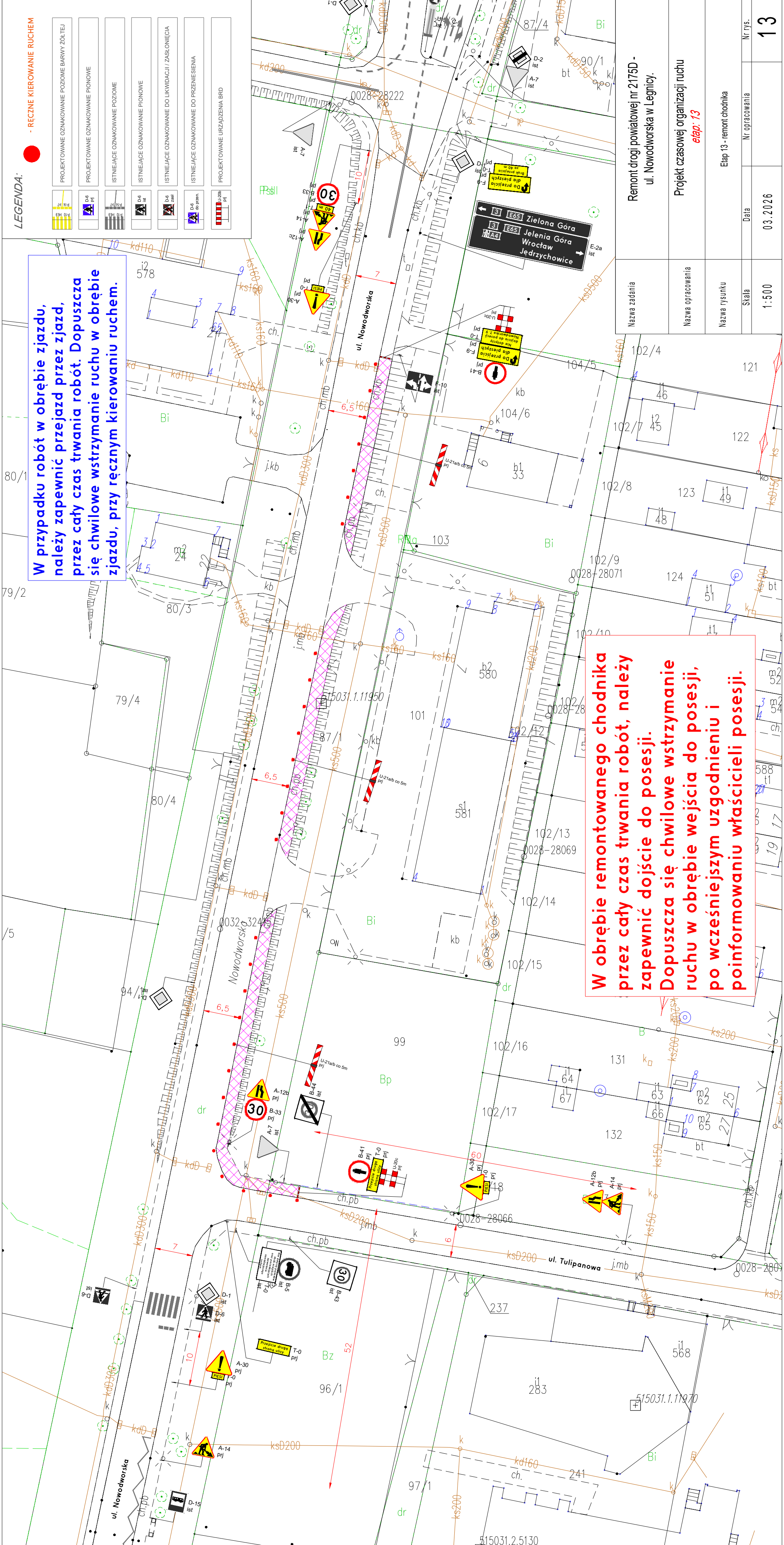
15



W przypadku robót w obrębie zjazdu, należy zapewnić przejazd przez zjazd, przez cały czas trwania robót. Dopuszcza się chwilowe wstrzymanie ruchu w obrębie zjazdu, przy ręcznym kierowaniu ruchem.

W obrębie remontowanego chodnika przez cały czas trwania robót, należy zapewnić dojście do posesji. Dopuszcza się chwilowe wstrzymanie ruchu w obrębie wejścia do posesji, po wcześniejszym uzgodnieniu i poinformowaniu właścicieli posesji.

Nazwa zadania	Remont drogi powiatowej nr 2175D - ul. Nowodworska w Legnicy.		
Nazwa opracowania	Projekt czasowej organizacji ruchu <i>etap. 14</i>		
Nazwa rysunku	Etap 14 - remont chodnika		
Skala	1:500	Data	03.2026
		Nr opracowania	Nr rys.
			14



LEGENDA:

- RĘCZNE KIEROWANIE RUCHEM

	PROJEKTOWANE OZNAKOWANIE POZIOME BARWY ŻÓLTEJ
	PROJEKTOWANE OZNAKOWANIE PIONOWE
	ISTNIEJĄCE OZNAKOWANIE POZIOME
	ISTNIEJĄCE OZNAKOWANIE PIONOWE
	ISTNIEJĄCE OZNAKOWANIE DO LIKWIDACJI / ZASŁONIĘCIA
	ISTNIEJĄCE OZNAKOWANIE DO PRZENIESIENIA
	PROJEKTOWANE URZĄDZENIA BRD

W przypadku robót w obrębie zjazdu, należy zapewnić przejazd przez zjazd, przez cały czas trwania robót. Dopuszcza się chwilowe wstrzymanie ruchu w obrębie zjazdu, przy ręcznym kierowaniu ruchem.

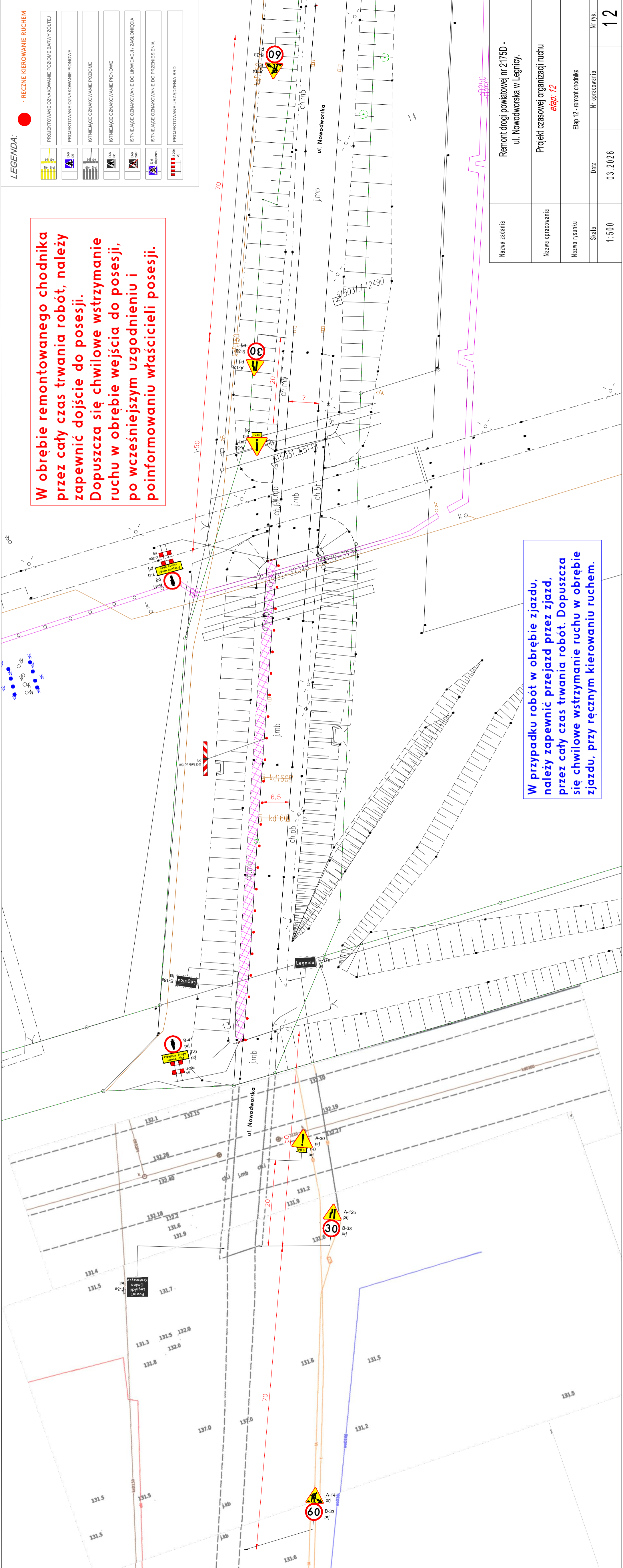
W obrębie remontowanego chodnika przez cały czas trwania robót, należy zapewnić dojazd do posesji. Dopuszcza się chwilowe wstrzymanie ruchu w obrębie wejścia do posesji, po wcześniejszym uzgodnieniu i poinformowaniu właścicieli posesji.

Remont drogi powiatowej nr 2175D -
ul. Nowodworska w Legnicy.

Projekt czasowej organizacji ruchu
etap: 13

Etap 13 - remont chodnika

Nazwa zadania	Nazwa opracowania	Nazwa rysunku	Skala	Data	Nr rys.
1:500	03.2026	13			



LEGENDA:

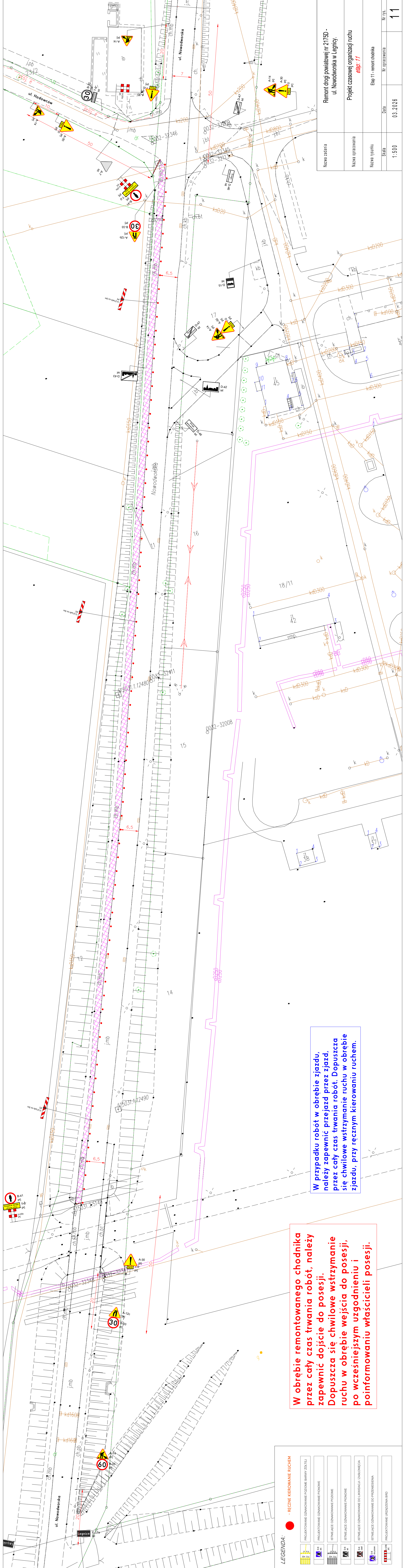
- RĘCZNE KIEROWANIE RUCHEM

	PROJEKTOWANE OZNAKOWANIE POZIOME BARIWY ŻÓŁTEJ
	PROJEKTOWANE OZNAKOWANIE PIONOWE
	ISTNIEJĄCE OZNAKOWANIE POZIOME
	ISTNIEJĄCE OZNAKOWANIE PIONOWE
	ISTNIEJĄCE OZNAKOWANIE DO LIKWIDACJI / ZASŁONIĘCIA
	ISTNIEJĄCE OZNAKOWANIE DO PRZENIESIENIA
	PROJEKTOWANE OZNAKOWANIE URZĄDZENIA BRD

W obrębie remontowanego chodnika przez cały czas trwania robót, należy zapewnić dojazd do posesji. Dopuszcza się chwilowe wstrzymanie ruchu w obrębie wejścia do posesji, po wcześniejszym uzgodnieniu i poinformowaniu właścicieli posesji.

W przypadku robót w obrębie zjazdu, należy zapewnić przejazd przez zjazd, przez cały czas trwania robót. Dopuszcza się chwilowe wstrzymanie ruchu w obrębie zjazdu, przy ręcznym kierowaniu ruchem.

Nazwa zadania	Remont drogi powiatowej nr 2175D - ul. Nowodworska w Legnicy.		
Nazwa opracowania	Projekt czasowej organizacji ruchu <i>etap. 12</i>		
Nazwa rysunku	Etap 12 - remont chodnika		
Skala	Data	Nr opracowania	Nr rys.
1:500	03.2026		12

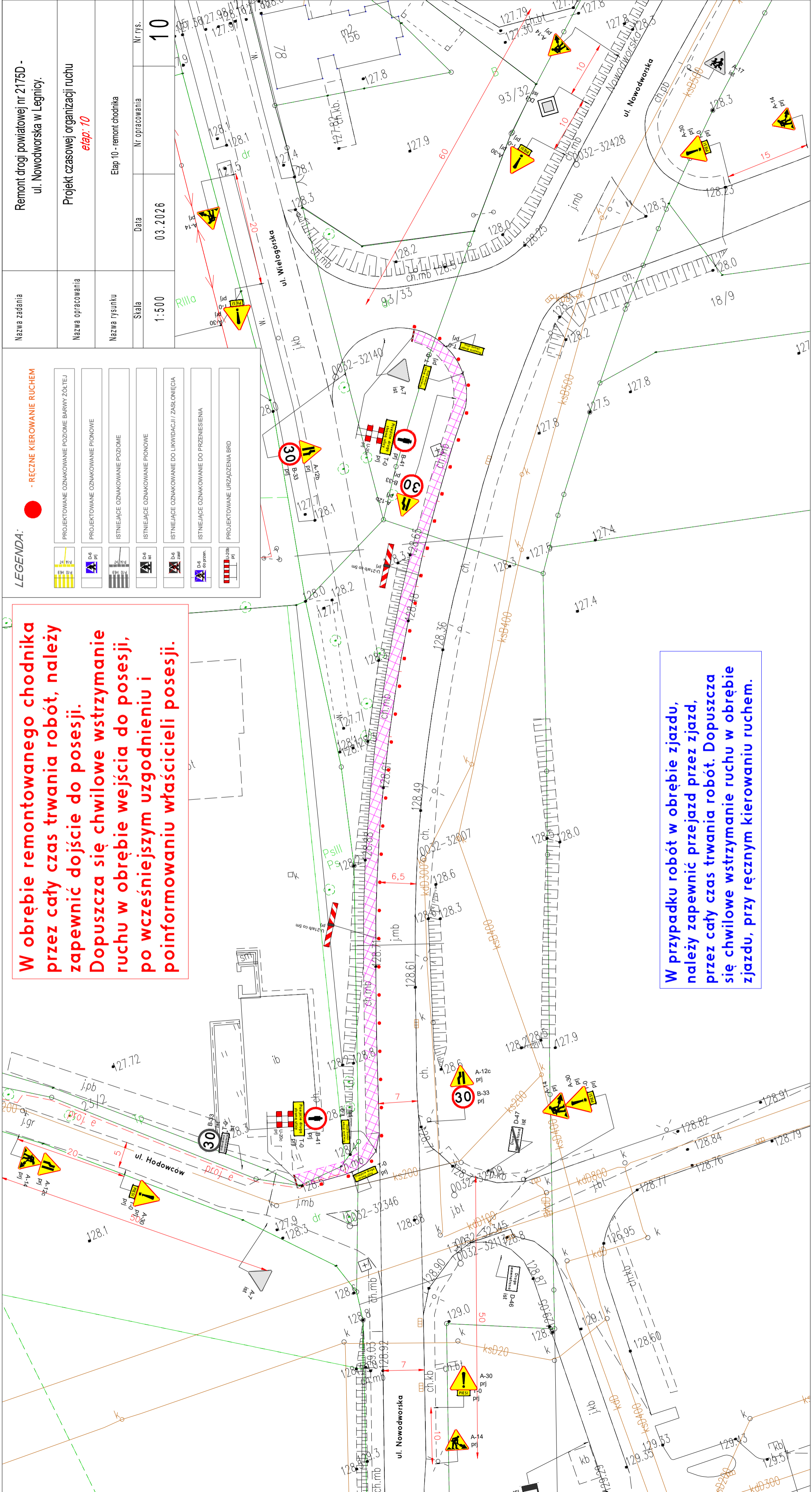


W obrębie remontowanego chodnika przez cały czas trwania robót, należy zapewnić dojazd do posesji. Dopuszcza się chwilowe wstrzymanie ruchu w obrębie wejścia do posesji, po wcześniejszym uzgodnieniu i poinformowaniu właścicieli posesji.

W przypadku robót w obrębie zjazdu, należy zapewnić przejazd przez zjazd, przez cały czas trwania robót. Dopuszcza się chwilowe wstrzymanie ruchu w obrębie zjazdu, przy ręcznym kierowaniu ruchem.

LEGENDA:		• REZERVE KIEROWANIE RUCHEM
	PROJEKTOWANE OZNAKOWANIE POZIOME BARWY ŻÓLTEJ	
	PROJEKTOWANE OZNAKOWANIE POZIOME	
	ISTNIEJĄCE OZNAKOWANIE POZIOME	
	ISTNIEJĄCE OZNAKOWANIE POZIOME	
	ISTNIEJĄCE OZNAKOWANIE DO LUKOWANIA / ZASŁONIECIA	
	ISTNIEJĄCE OZNAKOWANIE DO PRZEMIESZCZENIA	
	PROJEKTOWANE URZĄDZENIA BRD	

Nazwa zadania	Remont drogi powiatowej nr 2175D - ul. Nowodworska w Legnicy.		
Nazwa opracowania	Projekt czasowej organizacji ruchu etap: 11		
Nazwa rysunku	Etap 11 - remont chodnika		
Skala	1:500	Data	03.2026
Nr rys.	11	Nr opracowania	



W obrębie remontowanego chodnika przez cały czas trwania robót, należy zapewnić dojazd do posesji. Dopuszcza się chwilowe wstrzymanie ruchu w obrębie wejścia do posesji, po wcześniejszym uzgodnieniu i poinformowaniu właścicieli posesji.

W przypadku robót w obrębie zjazdu, należy zapewnić przejazd przez zjazd, przez cały czas trwania robót. Dopuszcza się chwilowe wstrzymanie ruchu w obrębie zjazdu, przy ręcznym kierowaniu ruchem.

W obrębie remontowanego chodnika przez cały czas trwania robót, należy zapewnić dojazd do posesji. Dopuszcza się chwilowe wstrzymanie ruchu w obrębie wejścia do posesji, po wcześniejszym uzgodnieniu i poinformowaniu właścicieli posesji.

W przypadku robót w obrębie zjazdu, należy zapewnić przejazd przez zjazd, przez cały czas trwania robót. Dopuszcza się chwilowe wstrzymanie ruchu w obrębie zjazdu, przy ręcznym kierowaniu ruchem.

LEGENDA:

- RĘCZNE KIEROWANIE RUCHEM

	PROJEKTOWANE OZNAKOWANIE POZIOME BARWY ŻÓLTEJ
	PROJEKTOWANE OZNAKOWANIE PIONOWE
	ISTNIEJĄCE OZNAKOWANIE POZIOME
	ISTNIEJĄCE OZNAKOWANIE PIONOWE
	ISTNIEJĄCE OZNAKOWANIE DO LIKWIDACJI / ZASŁONIĘCIA
	ISTNIEJĄCE OZNAKOWANIE DO PRZENIESIENIA
	PROJEKTOWANE URZĄDZENIA BRD

Remont drogi powiatowej nr 2175D -
ul. Nowodworska w Legnicy.

Projekt czasowej organizacji ruchu
etap: 7

Etap 7 - remont chodnika

Nazwa zadania

Nazwa opracowania

Nazwa rysunku

Skala

Data

Nr opracowania

Nr rys.

03.2026

1:500

7